



News Flash

2026/1

teamtischer.ch
GU für erfolgreiche Points of Sale

Bäckerei Wüst, Thalwil



Genuss wird neu inszeniert

Das vom langjährigen Wüst-Architekten kreierte Design ist modern und einladend. So gelungen, dass sich mancher Bäckereikunde gerne hinsetzt und statt einzukaufen gleich einen Kaffee genießt. teamtischer verantwortete die Projektplanung mit Terminen und Kosten, die detaillierte Ausführungsplanung und die ganze Baurealisierung. Auf den 250 m² Fläche eines früheren Autohauses entstanden ein Verkaufsbereich, ein komfortabler Sitzbereich und eine Gastroküche.

Im Verlauf des Projektes durfte sich teamtischer ein paar Herausforderungen stellen. So verzögerte sich der Baubeginn wegen Einsparungen um drei Monate, es galt etliche Auflagen der Gemeinde-Wasserwerke zu erfüllen und die knifflige Montage eines Monoblocks im knappen Raum oberhalb der Kühl-/Tiefkühlzelle war zu meistern. «Es ist einfach schön!», sagen Kundinnen und Kunden, wenn sie gemütlich «käfelen», einen Snack genießen oder eine kleine süsse Sünde begehen.



The Valley Shop, Titlis Engelberg



The Peak to Be

Das «Projekt TITLIS» ist eines der ambitioniertesten Bauvorhaben in den Schweizer Alpen. Die Titlis-Infrastruktur soll fit für die Zukunft werden – architektonisch und ökologisch. Der Umbau des Souvenirshops in der Talstation zum «The Valley Shop» ist Vorbote dieses Gesamtkonzeptes. Er hat das Ziel, das Einkaufserlebnis moderner zu gestalten – weg vom klassischen Souvenir-Kiosk, hin zum Lifestyle-Feeling, und das Angebot mit Snacks auszubauen.

Das Shop-Konzept entwarf der teamtischer Gestalter Kurt Zeltner. Ein Highlight sind die ausser Dienst gestellten Gondeln, die als Sitzplätze oder Foto-Hotspots dienen. teamtischer konnte das Projekt trotz sehr sportlicher Rahmenbedingungen – Konzeption im Frühling, Planung im Sommer, Baustart im September und Eröffnung im Oktober – erfolgreich abschliessen. Denn auch wir wollen auf «The Peak to Be» (so der offizielle Claim der TITLIS Bergbahnen).



The Valley Shop

Coffee, Bites & Souvenirs

Team Rossmann Schweiz

Radoslav Djordjevic
Team Leader



Ann-Marie Enenkel



Sarah Tarrano-Lanzi



Daniela Winiger



Dean Deanovic



Melanie Lange



Ein Kunde Ein Team

ROSSMANN

Dirk Rossmann eröffnete 1972 in Hannover seinen ersten Markt. Heute ist Rossmann mit über 65'000 Mitarbeitenden und etwa 5'000 Filialen eine der grössten Drogerieketten Europas. Nach dem Schweizer Markteintritt im Dezember 2024 baute Rossmann seine Präsenz stetig aus. Bis Ende 2026 sollen es 20 und bis in acht Jahren gar 100 Märkte sein.

teamtischer begleitete Rossmann von Beginn weg auf dem Schweizer Weg. Die hohe Kadenz der Projekte bewog uns dazu, das «Team Rossmann» ins Leben zu rufen, dessen Teamleiter auf der ersten Führungsebene angesiedelt ist. Dank dieses Spezialteams und der grossen Erfahrung aus 14 Projekten sind wir perfekt vorbereitet, um mit Rossmanns rasantem Expansions-tempo Schritt zu halten.

Rossmann: Wilderswil, Solothurn und Winterthur

Wou

Du si
to aus

... 12 – 13 – 14 – 15 – 16 ...

Das ist es, das Rossmann Expansionstempo 2026. Die Ladeneröffnungen 12, 13 und 14 der Schweiz sind: Wilderswil (Januar), Solothurn (März) und Winterthur (April). Alle drei Projekte wurden gewohnt intensiv von teamtischer als GU begleitet, um die termin- und kostengerechte Abwicklung sicherzustellen.

Die alte Projektleiter-Weisheit, dass ein neues Projekt stets neue, andere Ansprüche stellt, bewahrheitete sich selbstverständlich. Doch was wäre unser Job ohne diese spannenden Herausforderungen!

Übrigens: Bereits vor Eröffnung des 14. Marktes fiel der Startschuss für die Nummern 15 (Shopping Tivoli Spreitenbach) und 16 (Pilatusmarkt Kriens). Und 17, 18, 19 ...

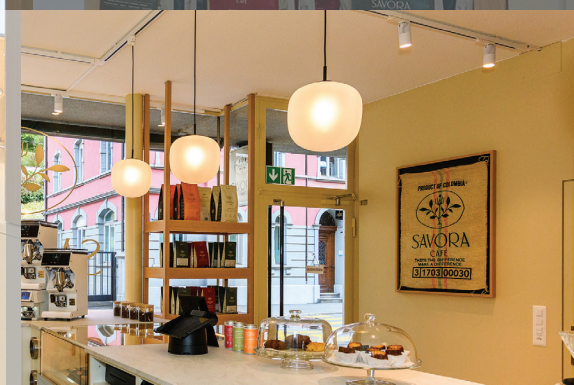




Savor the Essence of Colombian Coffee

Unter dem Titel «Bright and Balanced» entwickelte teamtischer in Partnerschaft mit dem renommierten Schweizer Innenarchitektur-Studio Gala Design, dieses extravagante Konzept für Colombian Specialty Coffee. Die Boutique entstand innerhalb rekordverdächtig kurzer Zeit – knapp drei Monate vergingen von der Anfrage über die Kreation bis zur Ausführung und zur Eröffnung. Nach der Designentscheidung plante teamtischer, verhandelte Offerten mit Gewerken und fixierte Termine.

Die Bauausführung erfolgte integral durch teamtischer. Überzeugend! Look und Feel des edlen Lokals werden seinem wohlklingenden Namen absolut gerecht. Sanfte Beigetöne und elegant-warme Gold-Touches kombiniert mit wunderschön coolem Marmor vereinen sich zum gediegenen, hochwertigen Raum. Hier berührt Innenarchitektur nicht nur den Raum (frei nach dem Claim von Gala Design), sondern auch das edle Naturprodukt und die Menschen, die den Raum betreten.





SEPHORA in ganz gross

Im Jahr 2016 wurde Sephora in Genf mit dem Markteintritt in die Schweiz zu einem Begriff für die Schweizer «Beauty-Addicts». Seitdem sind etliche Shops dazugekommen, als Shop-in-Shop beispielsweise bei Manor oder in Einkaufszentren. Der Plan war jedoch stets, unabhängige, eigene Läden zu betreiben. Im Februar war es dann so weit, die Premiere an der Genfer Rue de la Croix-d'Or wurde gefeiert. Von einem Shop zu sprechen ist untertrieben, denn auf grosszügigen 320 m² Verkaufsfläche, ergänzt durch 120 m²

Backoffice, präsentiert Sephora seine Produkte grosszügig, in hochwertiger, puristisch styli-scher Umgebung. teamtischer betreute das Projekt als Generalunternehmer mit sämtlichen Gewerken. Der Höhepunkt: Der Bau wurde trotz eines vom Denkmalschutz verordneten zweiwöchigen Baustopps am ursprünglich geplanten Termin vollendet. Übrigens: Wie sich herausstellte, war die vermeintlich historisch bedeutsame Wand einfach eine «alte» Mauer.



Wir wachsen weiter...

teamtischer hat sich erneut vergrössert. Unsere Mitarbeiter und Mitarbeiterinnen im Kundenkontakt, in der Produktion oder im Back-Office sind die Basis von teamtischer – und Ihres Erfolgs. Ein verstärktes Team, um alle Ihre Herausforderungen zu meistern!

Ann-Marie Enenkel (Team Pfäffikon)

Kaum jemand hat wohl in den ersten neun Lebensjahren bereits in sechs Ländern gelebt. Ann-Marie schon! Via Hongkong, Philippinen, Nigeria, Taiwan und Panama gelangte ihre Familie nach Deutschland. Länder und Schulsysteme hat die Diplom-Ingenieurin der Architektur also wahrlich genug gesehen. Mit ihrem Abschluss der Technischen Universität Kaiserslautern und der Erfahrung als Bauleiterin ist sie ein sicherer Wert für teamtischer.

am.enenkel@teamtischer.ch



Tamara Fuchser (Team Pfäffikon)

Neben ihren Ausbildungen in Interior Design und Visual Merchandising bringt Tamara umfassende Berufserfahrung als POS Managerin, Visual Merchandiserin und Leiterin 3D Visualising für diverse bekannte Brands mit. Die begeisterungsfähige Teamplayerin übernimmt Verantwortung und ist dabei, wenn es darum geht, alternative Lösungen zu erarbeiten.

t.fuchser@teamtischer.ch



Mathias Girardelli (Team Pfäffikon)

Das Organisieren hat unser Büromanager Mathias im Blut. Mit Abschlüssen der Polytechnischen Schule und der Landesberufsschule Feldkirch und Tätigkeiten als Office- und Centermanager, Eventorganisator, Project Manager und Creative Director ist er prädestiniert, unser Büro am Laufen zu halten. Wen wunderts, dass er als Hobby neben Wandern, Kunst und Tierschutz das Planen von Anlässen nennt.

m.girardelli@teamtischer.ch



teamtischer AG

Poststrasse 4
CH-8808 Pfäffikon SZ

+41 55 220 40 80

teamtischer SA

Route des Chaffeises 3
CH-1092 Belmont-sur-Lausanne

+41 55 220 45 25

schweiz@teamtischer.ch
www.teamtischer.ch

